



Orzechowy Sad

## Dom nr 13A

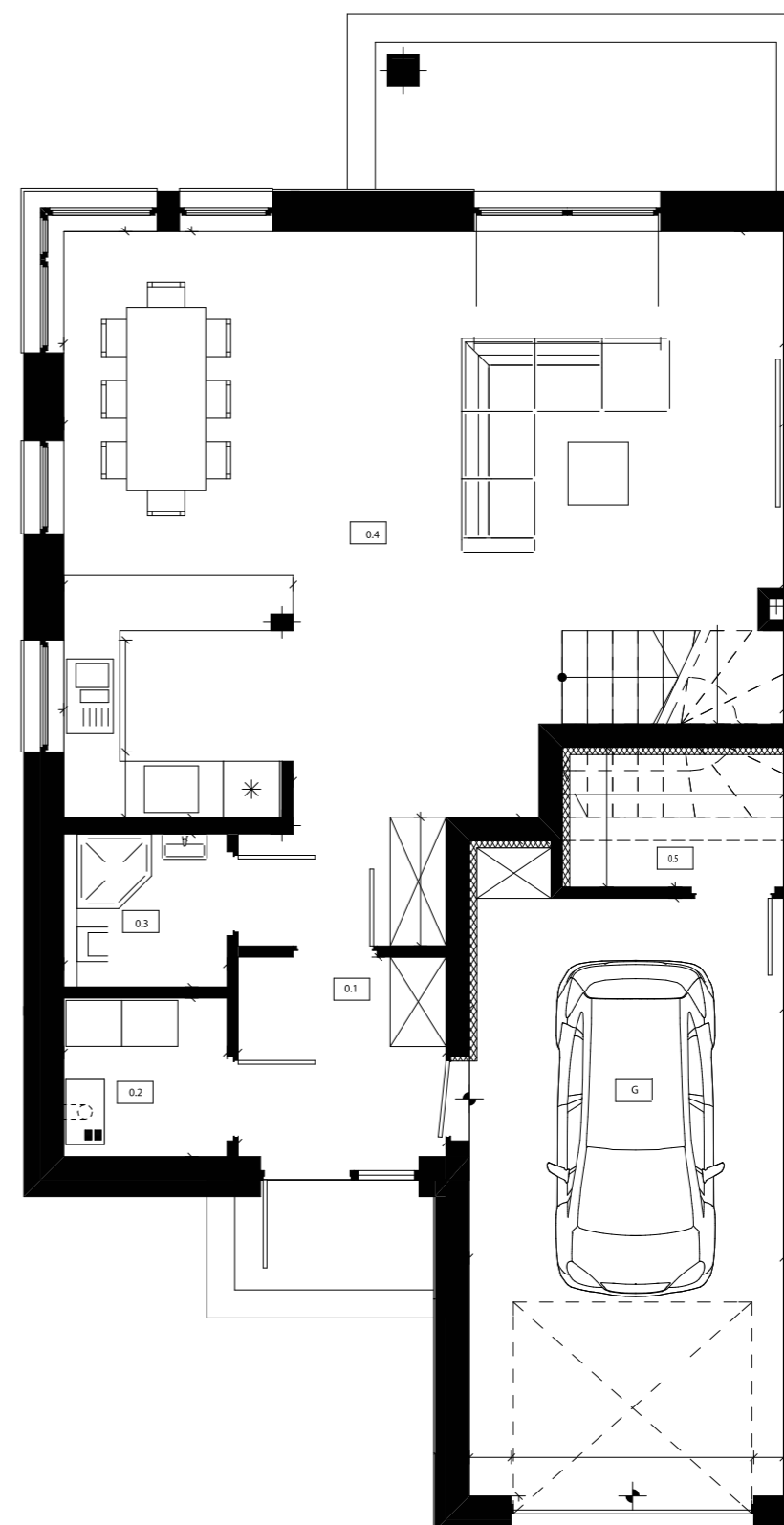
Budynek lewy    Powierzchnia użytkowa  
PARTER            81,2 m<sup>2</sup>



0.1 WIATROŁAP	4,77 m <sup>2</sup>
0.2 POM. GOSPODARCZE	2,97 m <sup>2</sup>
0.3 WC	2,87 m <sup>2</sup>
0.4 POKÓJ DZIENNY Z JADALNIĄ	46,34 m <sup>2</sup>
0.5 HOL	2,11 m <sup>2</sup>
G GARAŻ	22,14 m <sup>2</sup>

Działka: 603 m<sup>2</sup>

OSIEDLEORZECHOWYSAD.PL



Orzechowy Sad  
Michałowice

E: [kontakt@osiedleorzechowysad.pl](mailto:kontakt@osiedleorzechowysad.pl)  
T: 787 963 919





Orzechowy Sad

## Dom nr 13A

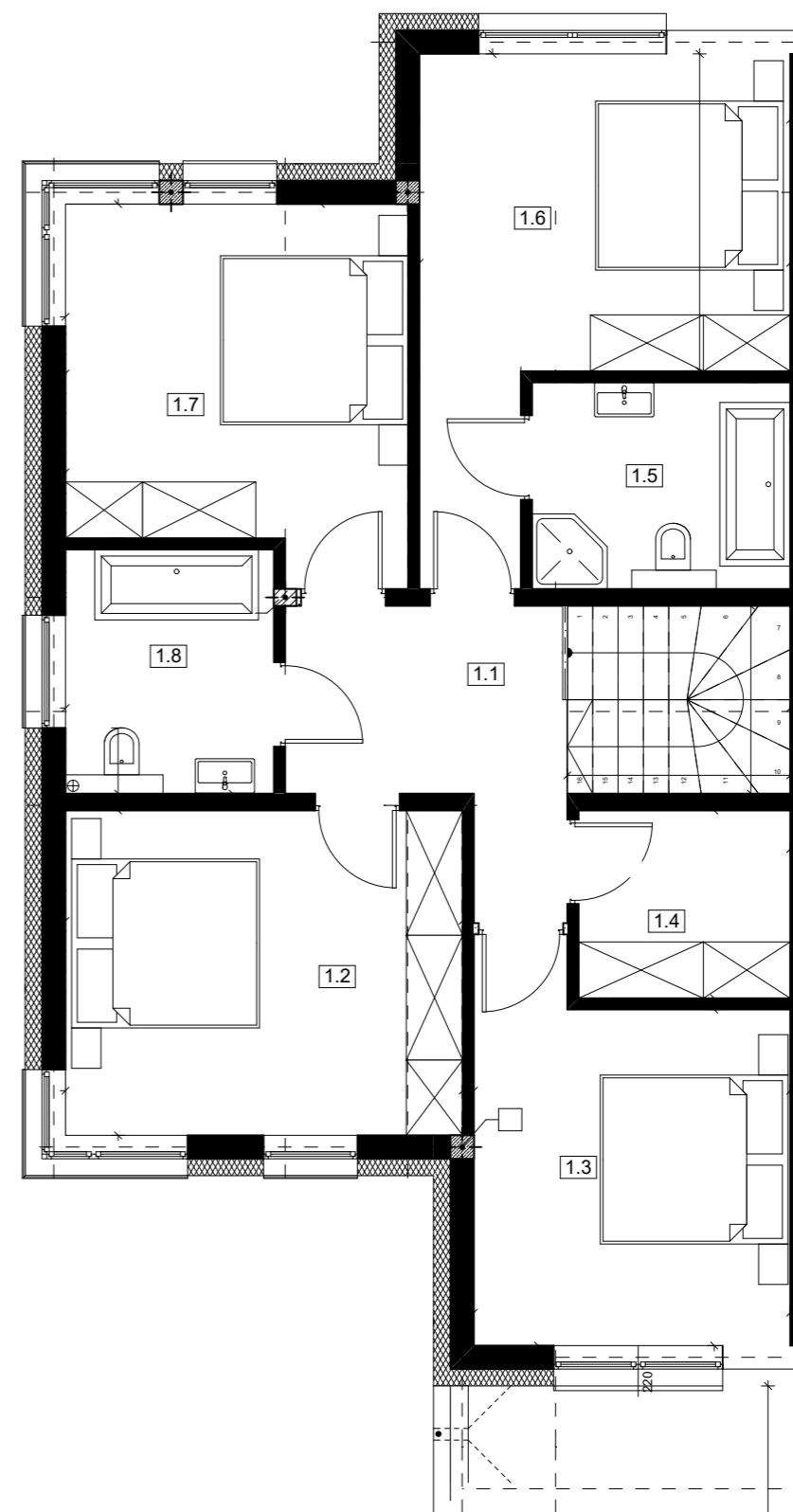
Budynek lewy Powierzchnia użytkowa  
PIĘTRO 80,59 m<sup>2</sup>



1.1 HOL	7,38 m <sup>2</sup>
1.2 SYPIALNIA 1	14,64 m <sup>2</sup>
1.3 SYPIALNIA 4	12,86 m <sup>2</sup>
1.4 GARDEROBA	4,51 m <sup>2</sup>
1.5 ŁAZIENKA 1	5,87 m <sup>2</sup>
1.6 SYPIALNIA 3	15,86 m <sup>2</sup>
1.7 SYPIALNIA 2	13,70 m <sup>2</sup>
1.8 ŁAZIENKA	5,77 m <sup>2</sup>

Działka: 603 m<sup>2</sup>

OSIEDLEORZECHOWYSAD.PL



Orzechowy Sad  
Michałowice

E: [kontakt@osiedleorzechowysad.pl](mailto:kontakt@osiedleorzechowysad.pl)  
T: 787 963 919

