



Orzechowy Sad

Dom nr 14B

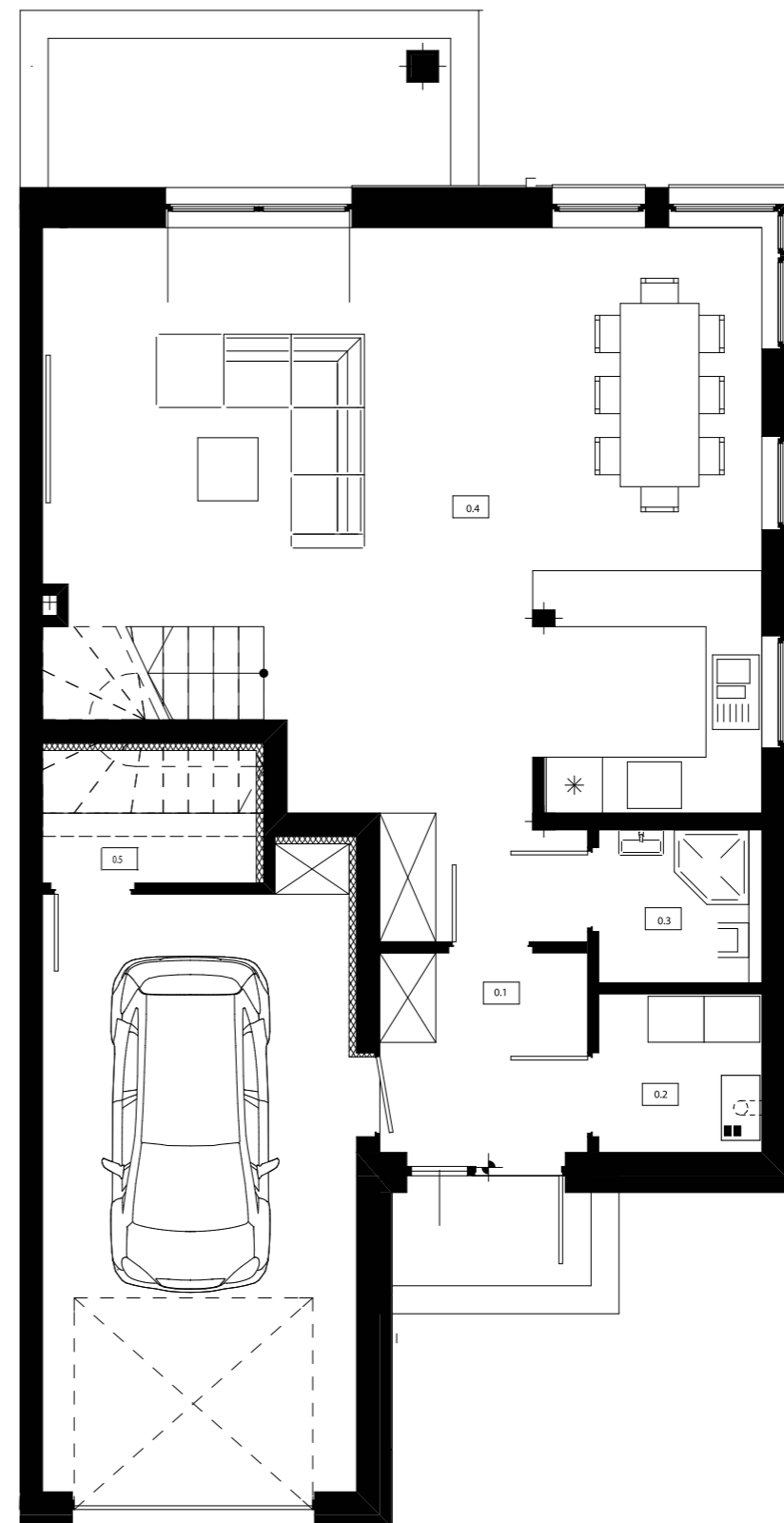
Budynek lewy Powierzchnia użytkowa
PARTER 81,2 m²



0.1 WIATROŁAP	4,77 m ²
0.2 POM. GOSPODARCZE	2,97 m ²
0.3 WC	2,87 m ²
0.4 POKÓJ DZIENNY Z JADALNIĄ	46.34 m ²
0.5 HOL	2,11 m ²
G GARAŻ	22,14 m ²

Działka: 711 m²

OSIEDLEORZECHOWYSAD.PL



Orzechowy Sad
Michałowice

E: kontakt@osiedleorzechowysad.pl
T: 787 963 919





Orzechowy Sad

Dom nr 14B

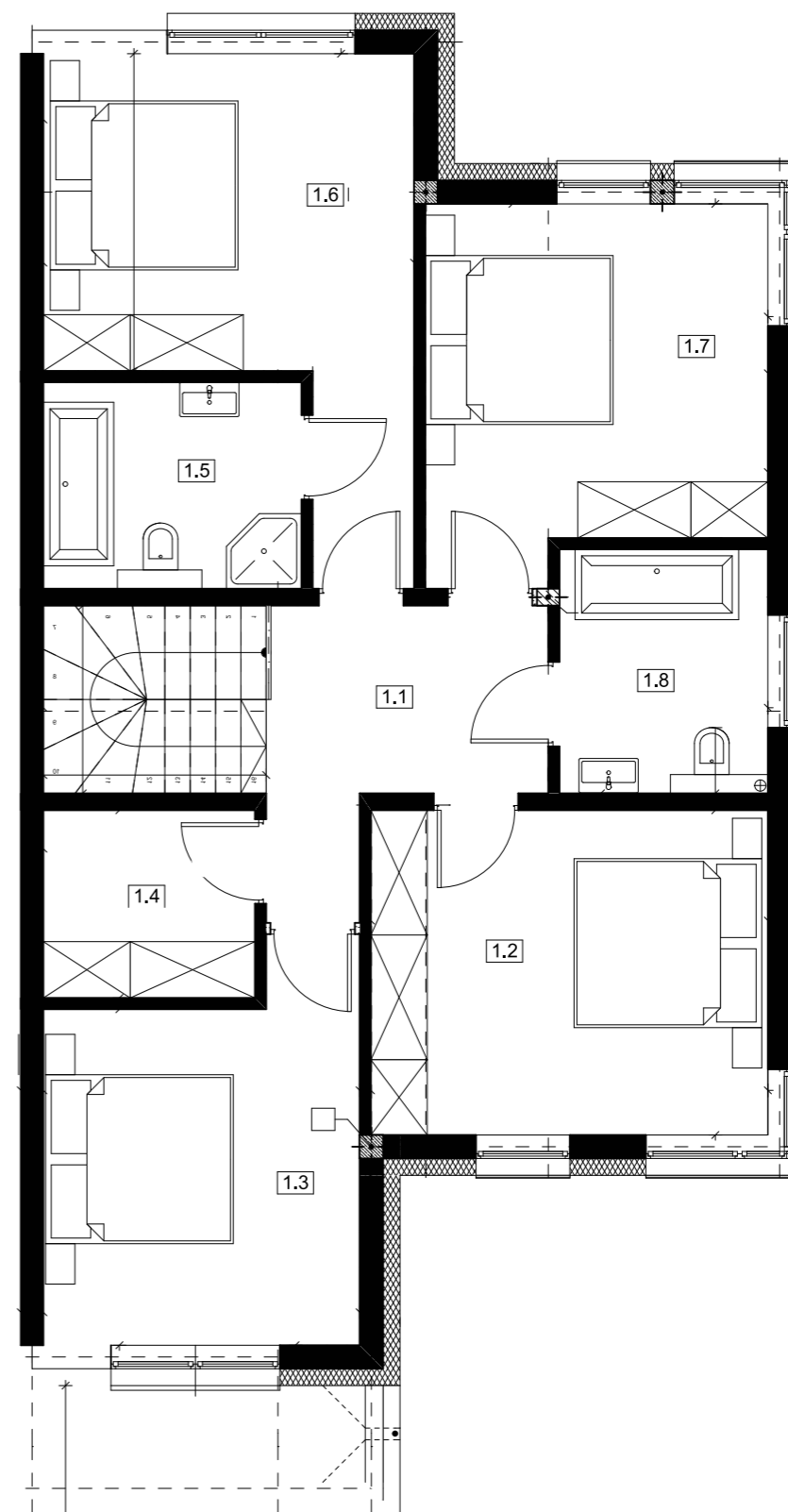
Budynek lewy Powierzchnia użytkowa
PIĘTRO 80,59 m²



1.1 HOL	7,38 m ²
1.2 SYPIALNIA 1	14,64 m ²
1.3 SYPIALNIA 4	12,86 m ²
1.4 GARDEROBA	4,51 m ²
1.5 ŁAZIENKA 1	5,87 m ²
1.6 SYPIALNIA 3	15,86 m ²
1.7 SYPIALNIA 2	13,70 m ²
1.8 ŁAZIENKA	5,77 m ²

Działka: 711 m²

OSIEDLEORZECHOWYSAD.PL



Orzechowy Sad
Michałowice

E: kontakt@osiedleorzechowysad.pl
T: 787 963 919

